

# PRIVIUM RESIDENCE



PRIVIUM d.o.o.



## STAMBENA ZGRADA PRIVIUM RESIDENCE

Arhitektonsko rješenje stambene zgrade na području Trnave, Donja Dubrava

PRIVIUM

PRIVIUM d.o.o.  
Koledinečka ulica 3,  
10 000 Zagreb  
OIB: 59699955689  
M: +385 91 622 29 18  
info@privium.hr  
www.privium.hr



Stambena zgrada smještena je u jugoistočnom dijelu Zagreba, u naselju Trnava koji je dio zagrebačke gradske četvrti Donja Dubrava. Naselje Trnava prethodnih je godina prepoznato po svojoj odličnoj prometnoj povezanosti kao i sadržajnom okruženju, a sam objekt se nalazi u neposrednoj blizini većeg zelenog okruženja. Linijom javnog prijevoza uži centar grada (Kvatrenikov trg) dostupan je za manje od 15 minuta, a autobusna stanica nalazi se pored zgrade.

Izlaz na Slavonsku aveniju kao i na Branimirovu ulicu, dvije značajne prometnice grada Zagreba, dostupan je putem više pravaca, te je centar grada kao i Glavni kolodvor dostupan kroz 15-ak minuta. Park Maksimir udaljen je 10-ak minuta automobilom/biciklom. Od Glavnog kolodvora do stajališta Trnava, vlakom je potrebno 7 minuta.

Većina osnovnih sadržaja nalazi se u neposrednoj blizini - dom zdravlja i vrtić udaljeni su manje od 100 m, buduća osnovna škola kao i trgovine mješovitom robom udaljeni su oko 300 m, dok su City centar one East, Emmezeta, Decathlon, McDonalds, kampus Borongaj, crkva, igralište i mjesni odbor udaljeni 3-5 min vožnje (1 - 2 km).

# MAKROLOKACIJA

7km 🚗 15min  
KVATERNIKOV TRG

5km 🚗 11min  
PARK MAKSIMIR

PRIVIUM RESIDENCE



GLAVNI KOLODVOR 🚆 7min  
7km 🚗 15min

2.6km 🚗 6min  
ZNANSTVENO-UČILIŠNI  
KAMPUS BORONGAJ

CITY CENTER ONE EAST  
2km 🚗 4min

*Idealno mjesto za obitelj*

**NOVI STANDARD**

---

**KVALITETNE GRADNJE**

*u naselju Trnava, Donja Dubrava*

## OSNOVNE INFORMACIJE

- cijena: na upit
- 3 etaže, 13 stanova

## PARKING

- 13 natkrivenih parkirnih mjesta
- 5 nenatkrivenih parkirnih mjesta

## LOKACIJA

- u neposrednoj blizini:
  - dom zdravlja, vrtić, planirana buduća škola (100m)
  - City Centar One East
  - znanstveno-učilišni Kampus
  - Borongaj 5 min (2 km)
  - Centar grada (Kvaternikov trg i Glavni kolodvor) 15 min

## GRIJANJE

- visokoučinkovita dizalica topline – manja potrošnja energije (25% uštede u odnosu na plinsko grijanje)
- podno grijanje

## OSTALO

- dizalo
- klima uređaji i ventilacija
- bešumni ventilatori u kupaonicama
- očekivani "A" energetska certifikat
- troslojna stakla visoke energetske učinkovitosti (MARLEX)
- protuprovalna vrata
- višeslojni kvalitetni parket
- popust na avansnu uplatu

## PLANIRANI DATUM USELJENJA

- 2023 /2024

## KONSTRUKCIJA

- armirano betonska

## GRIJANJE

- individualne dizalice topline na principu zrak - voda
- podno grijanje - u svim prostorijama
- priprema potrošne tople vode u spremniku integriranom u unutarnjem monoblok modulu u ulaznom prostoru
- hlađenje putem klima uređaja
- upravljanje daljinskim uređajem preko modula povezanog na mrežu
- oko 25% uštede u odnosu na plinsko grijanje

## PARKET

- kvalitetan, višeslojni, modernog dizajna, velikih dimenzija, prilagođen podnom grijanju

## SANITARNA OPREMA

- zajednički prostori: podovi i stepeništa od kvalitetnih keramičkih pločica
- sva sanitarna oprema je od renomiranih dobavljača i visoke kvalitete

## DIZALO

- električno nisko - šumno dizalo

## VODOVOD I KANALIZACIJA

- vodomjeri na hodnicima

## UNUTARNJA STOLARIJA

- ulazna vrata u stanove: protupožarna i protuprovalna
- unutarnja vrata vrhunskog dizajna i kvalitete

## VANJSKA STOLARIJA

- velike staklene površine
- najkvalitetnija PVC stolarija proizvođača MARLEX s troslojnim staklom renomiranog francuskog proizvođača Saint-Gobain "Planitherm 4S" (MARLEX). Stolarija u antracit boji s vanjske strane i u bijeloj boji sa unutarnje strane
- na svim prozorima ugrađene su rolete od aluminijskih letvica, koje su na izlazu na terasu opremljene el. sustavom za podizanje i spuštanje

## HIDROIZOLACIJA I KROV

- izvodi se kao neprohodni ravni krov
- toplinska izolacija debljine 20 cm sa završnom TPO hidro-izolacijskom membranom

## ELEKTROINSTALACIJE

- elektrooprema visoke kvalitete renomiranih dobavljača
- elektronička brojila smještena su u hodnicima
- antenske i mrežne utičnice predviđene su u svim sobama
- rasvjetna tijela u zajedničkim prostorima, okolišu i na loggiama su u LED tehnologiji
- vatrodojavni sustav na principu dojavljivača požara s mini centralom i kupolom za odimljavanje

## FASADA

- ETICS sustav s izolacijom od kamene vune debljine 15 cm i završnim slojem od silikonske žbuke

## ZIDOVI

- fasadni zidovi su armirano betonski debljine 20cm te ožbukani s vanjske strane ETICS fasadom
- pregradni zidovi među stanovima su armirano betonski debljine 20 cm i zvučno izolirani
- zidovi prema hodnicima su armirano betonski debljine 20cm, toplinski i zvučno izolirani
- pregradni zidovi unutar stanova su od gips -kartonskih ploča ispunjeni mineralnom vunom

# MIKROLOKACIJA



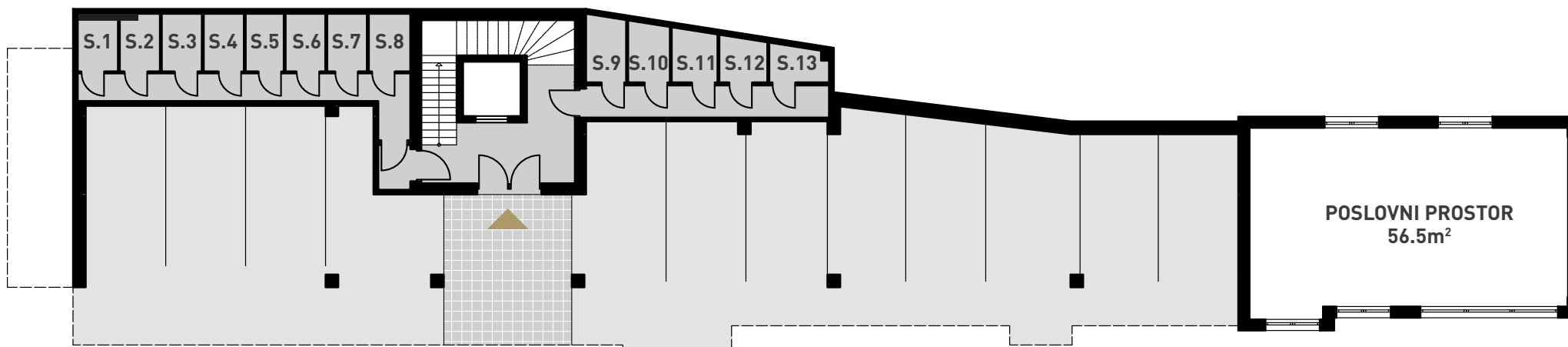




PRIVIUM RESIDENCE



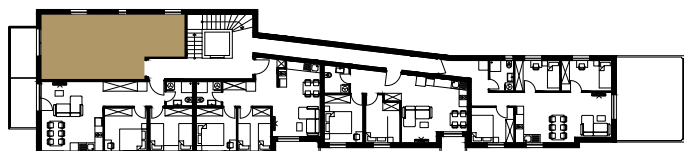
# PARKING MJESTA I SPREMIŠTA



## SPREMIŠTA

PROSTORIJA	OBRADA PODA	POVRŠINA	
S.1	spremište	ker. pločice	1.9 m <sup>2</sup>
S.2	spremište	ker. pločice	2.0 m <sup>2</sup>
S.3	spremište	ker. pločice	2.3 m <sup>2</sup>
S.4	spremište	ker. pločice	2.3 m <sup>2</sup>
S.5	spremište	ker. pločice	2.1 m <sup>2</sup>
S.6	spremište	ker. pločice	2.2 m <sup>2</sup>
S.7	spremište	ker. pločice	2.2 m <sup>2</sup>
S.8	spremište	ker. pločice	2.3 m <sup>2</sup>
S.9	spremište	ker. pločice	2.6 m <sup>2</sup>
S.10	spremište	ker. pločice	2.4 m <sup>2</sup>
S.11	spremište	ker. pločice	2.3 m <sup>2</sup>
S.12	spremište	ker. pločice	2.1 m <sup>2</sup>
S.12	spremište	ker. pločice	2.0 m <sup>2</sup>



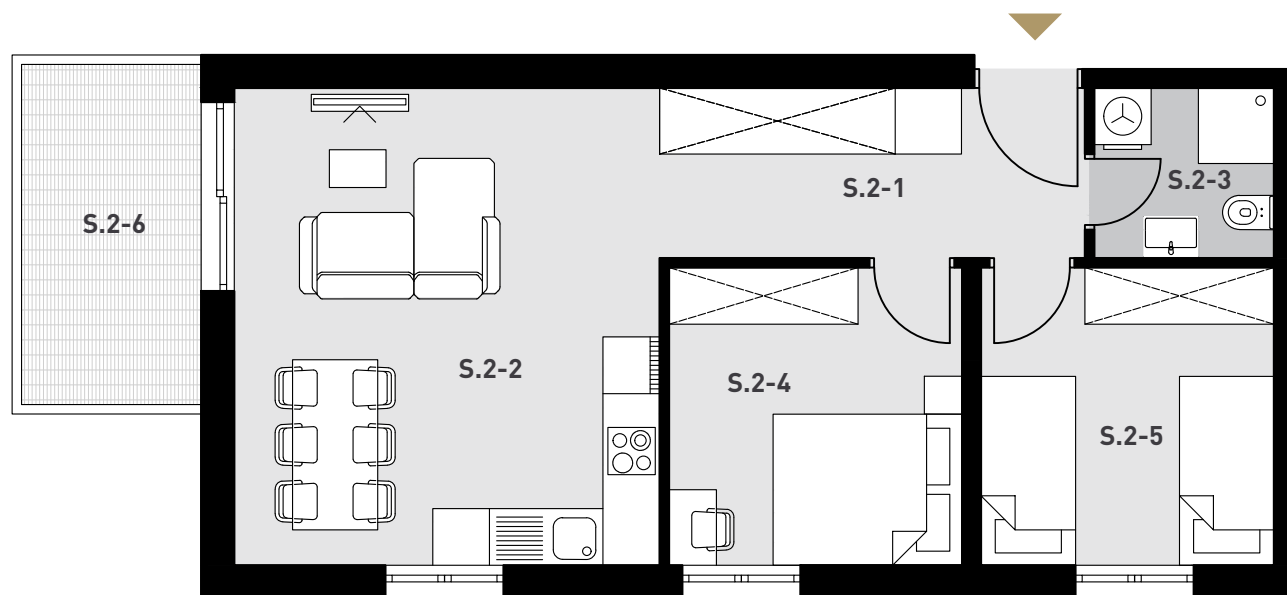


## STAN S.1 46.1 m<sup>2</sup>

2-sobni stan /1. kat

PROSTORIJA	OBRADA PODA	POVRŠINA
S.1-1 hodnik	parket	5.8 m <sup>2</sup>
S.1-2 db/kuhinja/blag.	parket	18.6 m <sup>2</sup>
S.1-3 kupaonica	ker. pločice	6.4 m <sup>2</sup>
S.1-4 soba	parket	11.7 m <sup>2</sup>
<b>UKUPNO</b>		<b>42.5 m<sup>2</sup></b>
<b>ZATVORENA POVRŠINA</b>		<b>42.5 m<sup>2</sup></b>
S.1-5 natkrivena terasa	ker. pločice	7.2m <sup>2</sup> x0.5 = 3.6m <sup>2</sup>
<b>UKUPNO VANJSKI PROSTOR</b>		<b>3.6 m<sup>2</sup></b>
<b>UKUPNO POVRŠINA</b>		<b>46.1 m<sup>2</sup></b>

# STAN S.2



## STAN S.2

3-sobni stan /1. kat

57.4 m<sup>2</sup>

PROSTORIJA	OBRADA PODA	POVRŠINA
S.2-1 hodnik	parket	8.1 m <sup>2</sup>
S.2-2 db/kuhinja/blag.	parket	22.7 m <sup>2</sup>
S.2-3 kupaonica	ker. pločice	3.5 m <sup>2</sup>
S.2-4 soba 1	parket	9.9 m <sup>2</sup>
S.2-5 soba 2	parket	9.8 m <sup>2</sup>

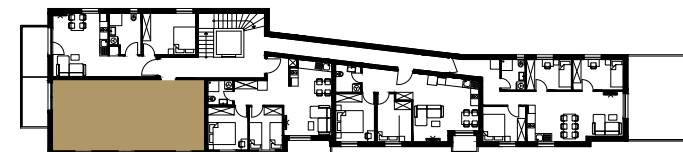
### UKUPNO

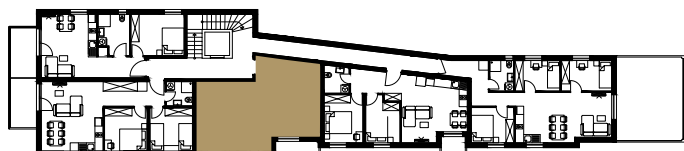
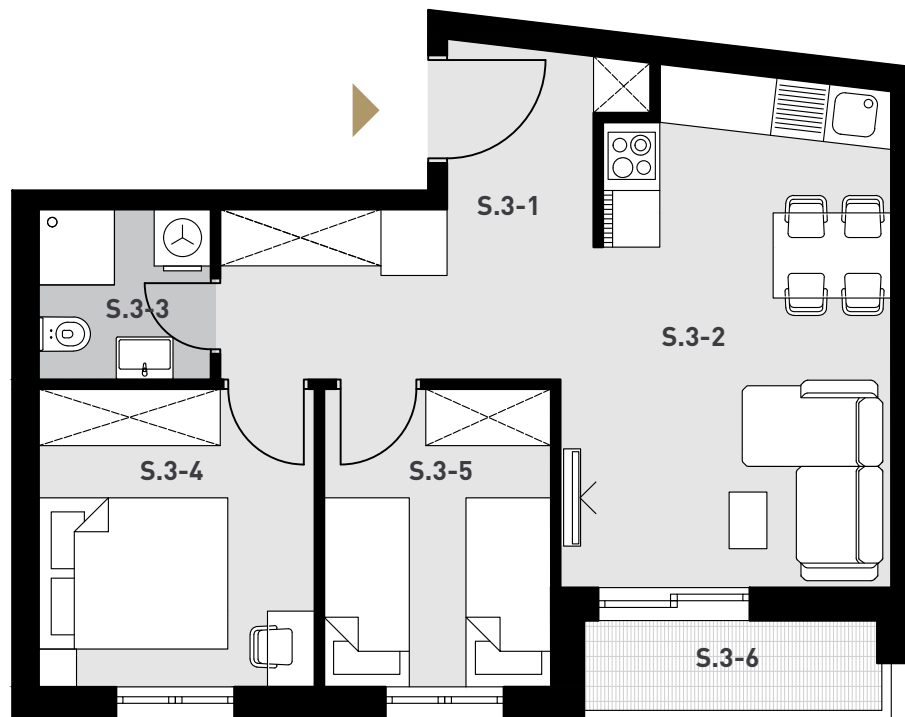
ZATVORENA POVRŠINA 54.0 m<sup>2</sup>

S.2-6 natkrivena terasa ker. pločice 6.8m<sup>2</sup>x0.5 = 3.4m<sup>2</sup>

UKUPNO VANJSKI PROSTOR 3.4 m<sup>2</sup>

**UKUPNO POVRŠINA 57.4 m<sup>2</sup>**

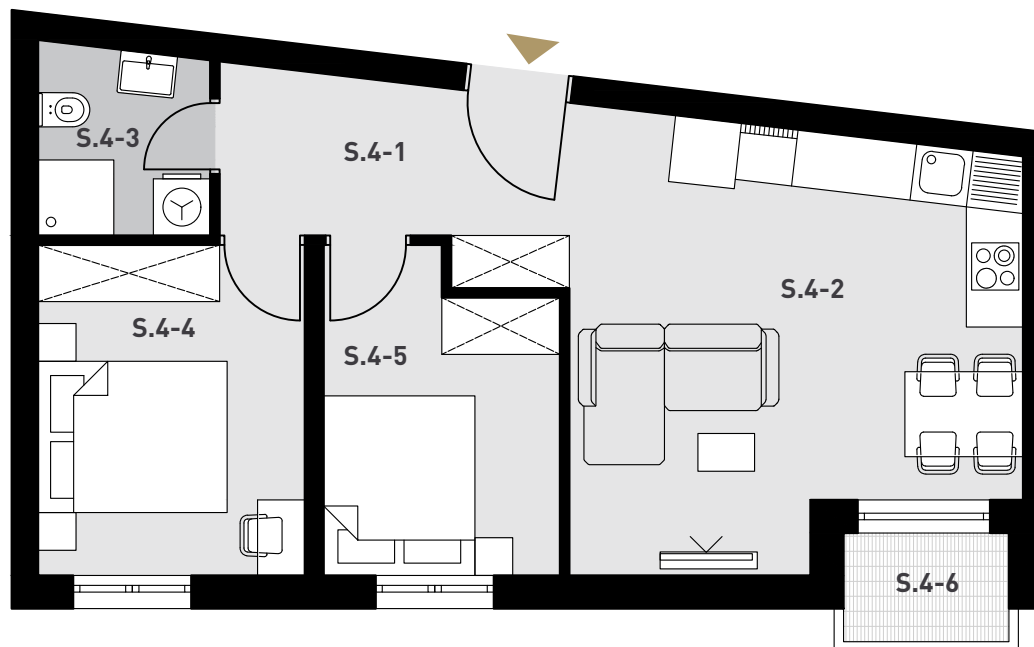




**STAN S.3** **50.0 m<sup>2</sup>**  
3-sobni stan /1. kat

PROSTORIJA	OBRADA PODA	POVRŠINA
S.3-1 hodnik	parket	9.9 m <sup>2</sup>
S.3-2 db/kuhinja/blag.	parket	17.5 m <sup>2</sup>
S.3-3 kupaonica	ker. pločice	3.4 m <sup>2</sup>
S.3-4 soba 1	parket	9.3 m <sup>2</sup>
S.3-5 soba 2	parket	7.7 m <sup>2</sup>
<b>UKUPNO</b>		
<b>ZATVORENA POVRŠINA</b>		<b>47.8 m<sup>2</sup></b>
S.3-6 loggia	ker. pločice	3.0m <sup>2</sup> x0.75 = 2.25m <sup>2</sup>
<b>UKUPNO VANJSKI PROSTOR</b>		<b>2.25 m<sup>2</sup></b>
<b>UKUPNO POVRŠINA</b>		<b>50.0 m<sup>2</sup></b>

# STAN S.4



## STAN S.4

50.6 m<sup>2</sup>

3-sobni stan /1. kat

PROSTORIJA	OBRADA PODA	POVRŠINA
S.4-1 hodnik	parket	6.7 m <sup>2</sup>
S.4-2 db/kuhinja/blag.	parket	20.8 m <sup>2</sup>
S.4-3 kupaonica	ker. pločice	3.6 m <sup>2</sup>
S.4-4 soba 1	parket	9.9 m <sup>2</sup>
S.4-5 soba 2	parket	8.1 m <sup>2</sup>

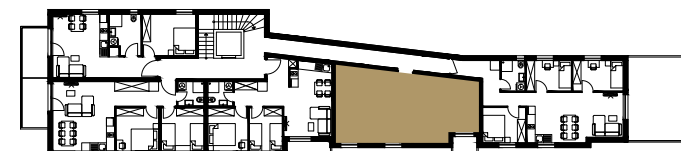
### UKUPNO

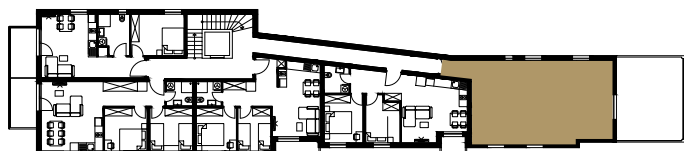
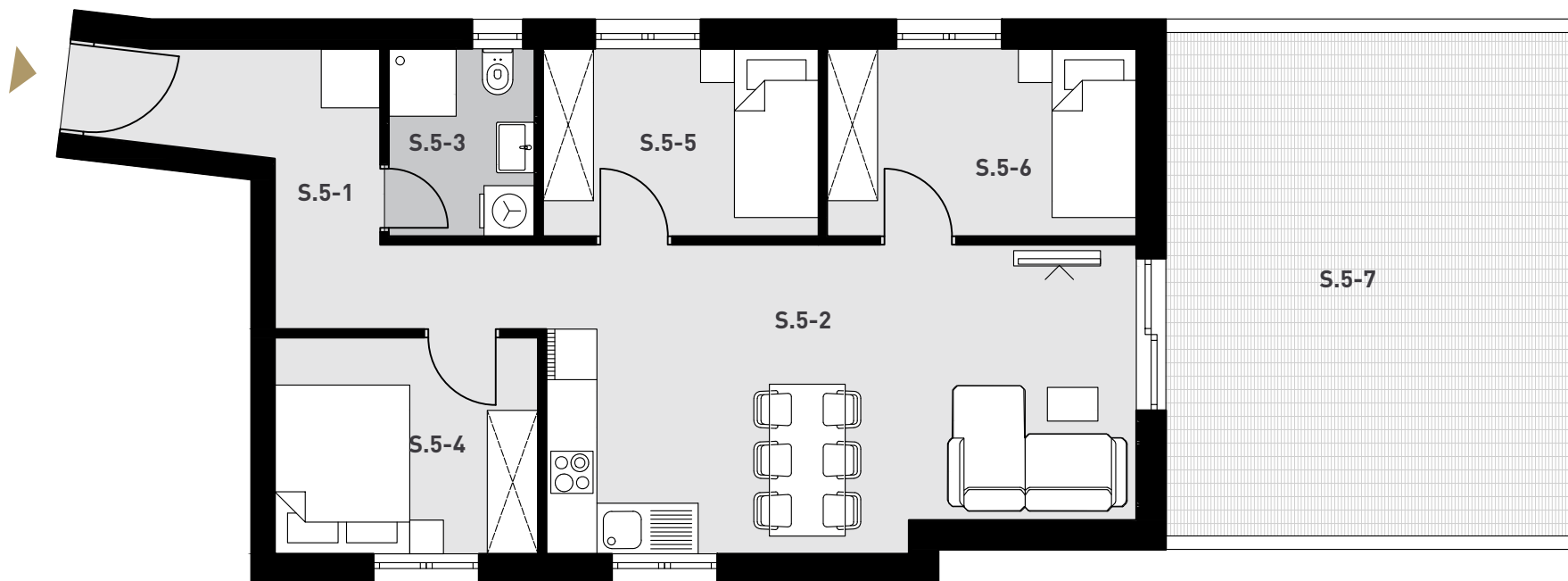
ZATVORENA POVRŠINA 49.1 m<sup>2</sup>

S.4-6 loggia ker. pločice 2.0m<sup>2</sup>x0.75 = 1.5m<sup>2</sup>

UKUPNO VANJSKI PROSTOR 1.5 m<sup>2</sup>

**UKUPNO POVRŠINA 50.6 m<sup>2</sup>**





**STAN S.5** **75.5 m<sup>2</sup>**  
4-sobni stan / 1. kat

PROSTORIJA	OBRADA PODA	POVRŠINA
S.5-1 hodnik	parket	9.0 m <sup>2</sup>
S.5-2 db/kuhinja/blag.	parket	24.6 m <sup>2</sup>
S.5-3 kupaonica	ker. pločice	3.9 m <sup>2</sup>
S.5-4 soba 1	parket	8.1 m <sup>2</sup>
S.5-5 soba 2	parket	7.4 m <sup>2</sup>
S.5-6 soba 3	parket	8.2 m <sup>2</sup>

**UKUPNO**

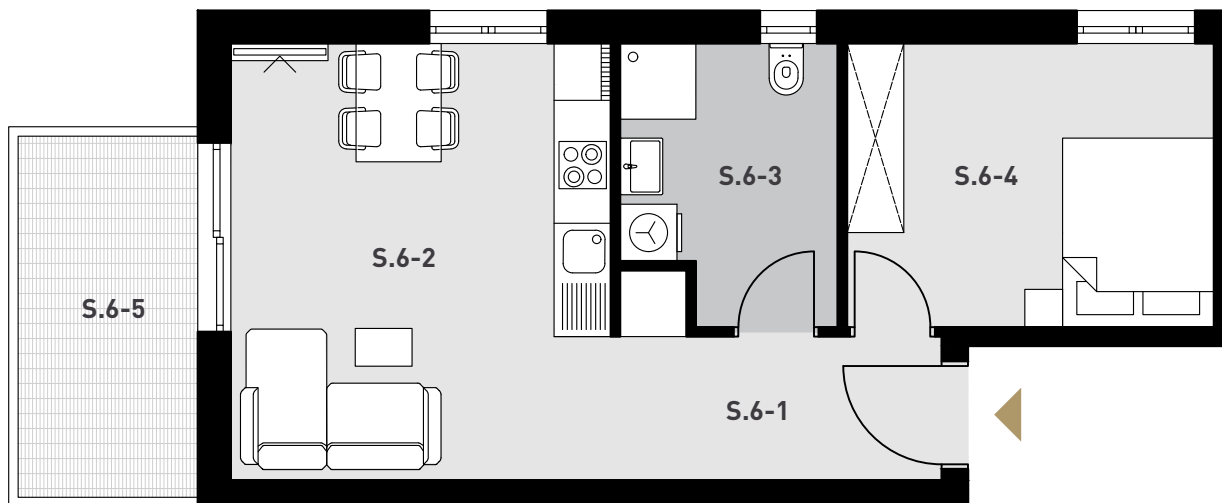
**ZATVORENA POVRŠINA** **61.2 m<sup>2</sup>**

S.5-7 natkrivena terasa ker. pločice 28.6m<sup>2</sup>x0.5 = 14.3m<sup>2</sup>

**UKUPNO VANJSKI PROSTOR** **14.3 m<sup>2</sup>**

**UKUPNO POVRŠINA** **75.5 m<sup>2</sup>**

# STAN S.6



## STAN S.6

2-sobni stan /2. kat

46.1 m<sup>2</sup>

PROSTORIJA	OBRADA PODA	POVRŠINA
S.6-1 hodnik	parket	5.8 m <sup>2</sup>
S.6-2 db/kuhinja/blag.	parket	18.6 m <sup>2</sup>
S.6-3 kupaonica	ker. pločice	6.4 m <sup>2</sup>
S.6-4 soba	parket	11.7 m <sup>2</sup>

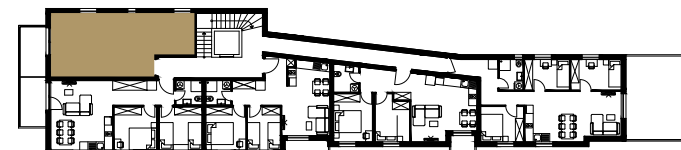
### UKUPNO

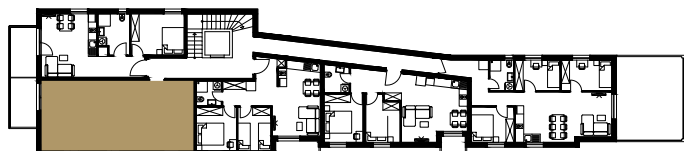
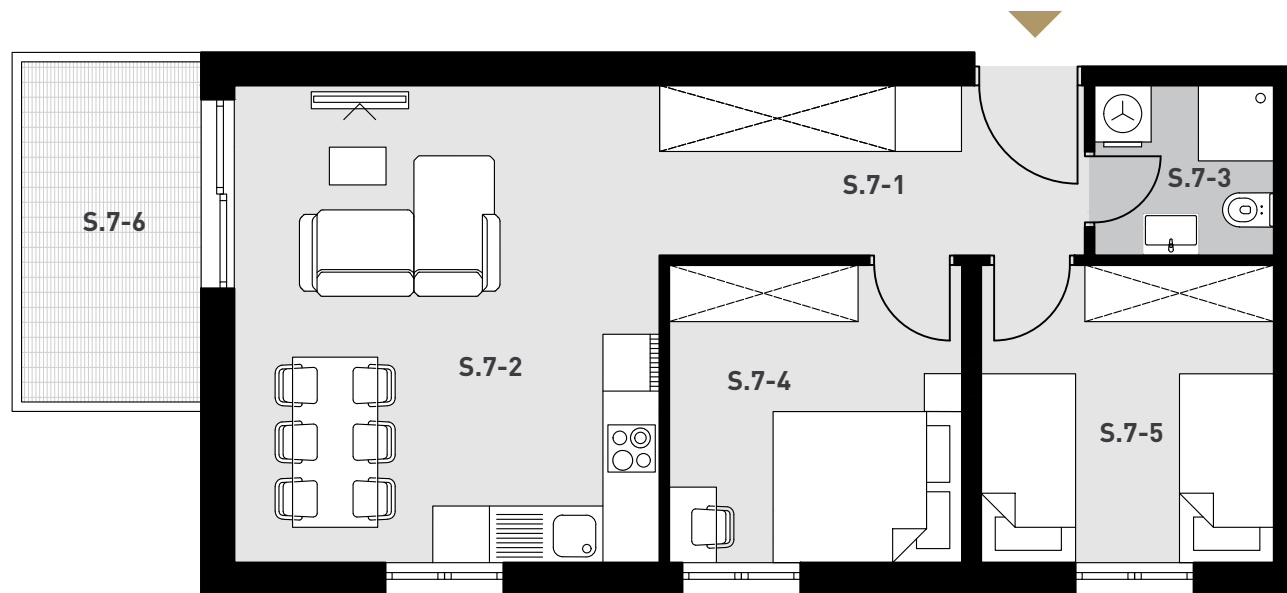
ZATVORENA POVRŠINA 42.5 m<sup>2</sup>

S.6-5 natkrivena terasa ker. pločice 7.2m<sup>2</sup>x0.5 = 3.6m<sup>2</sup>

UKUPNO VANJSKI PROSTOR 3.6 m<sup>2</sup>

**UKUPNO POVRŠINA 46.1 m<sup>2</sup>**





**STAN S.7** **57.4 m<sup>2</sup>**  
3-sobni stan /2. kat

PROSTORIJA	OBRADA PODA	POVRŠINA
S.7-1 hodnik	parket	8.1 m <sup>2</sup>
S.7-2 db/kuhinja/blag.	parket	22.7 m <sup>2</sup>
S.7-3 kupaonica	ker. pločice	3.5 m <sup>2</sup>
S.7-4 soba 1	parket	9.9 m <sup>2</sup>
S.7-5 soba 2	parket	9.8 m <sup>2</sup>

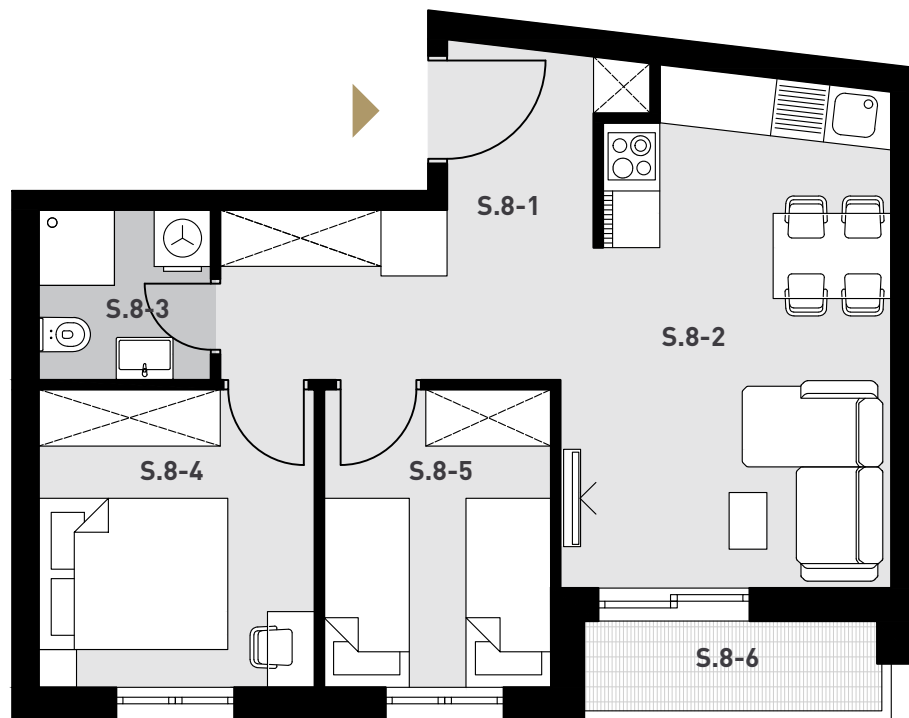
**UKUPNO**  
**ZATVORENA POVRŠINA** **54.0 m<sup>2</sup>**

S.7-6 natkrivena terasa ker. pločice  $6.8\text{m}^2 \times 0.5 = 3.4\text{m}^2$

**UKUPNO VANJSKI PROSTOR** **3.4 m<sup>2</sup>**

**UKUPNO POVRŠINA** **57.4 m<sup>2</sup>**

# STAN S.8



## STAN S.8

3-sobni stan /2. kat

50.0 m<sup>2</sup>

PROSTORIJA	OBRADA PODA	POVRŠINA
S.8-1 hodnik	parket	9.9 m <sup>2</sup>
S.8-2 db/kuhinja/blag.	parket	17.5 m <sup>2</sup>
S.8-3 kupaonica	ker. pločice	3.4 m <sup>2</sup>
S.8-4 soba 1	parket	9.3 m <sup>2</sup>
S.8-5 soba 2	parket	7.7 m <sup>2</sup>

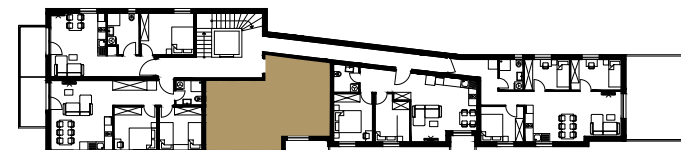
### UKUPNO

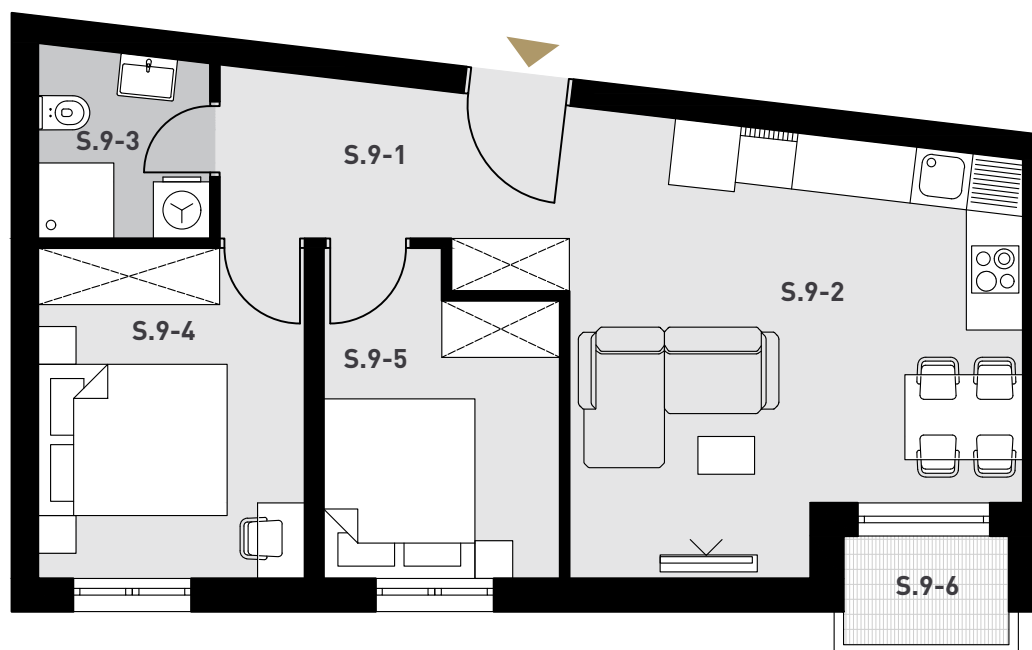
ZATVORENA POVRŠINA 47.8 m<sup>2</sup>

S.8-6 loggia ker. pločice 3.0m<sup>2</sup>x0.75 = 2.25m<sup>2</sup>

UKUPNO VANJSKI PROSTOR 2.25 m<sup>2</sup>

**UKUPNO POVRŠINA 50.0 m<sup>2</sup>**





## STAN S.9 50.6 m<sup>2</sup>

3-sobni stan /2. kat

PROSTORIJA	OBRADA PODA	POVRŠINA
S.9-1 hodnik	parket	6.7 m <sup>2</sup>
S.9-2 db/kuhinja/blag.	parket	20.8 m <sup>2</sup>
S.9-3 kupaonica	ker. pločice	3.6 m <sup>2</sup>
S.9-4 soba 1	parket	9.9 m <sup>2</sup>
S.9-5 soba 2	parket	8.1 m <sup>2</sup>

### UKUPNO

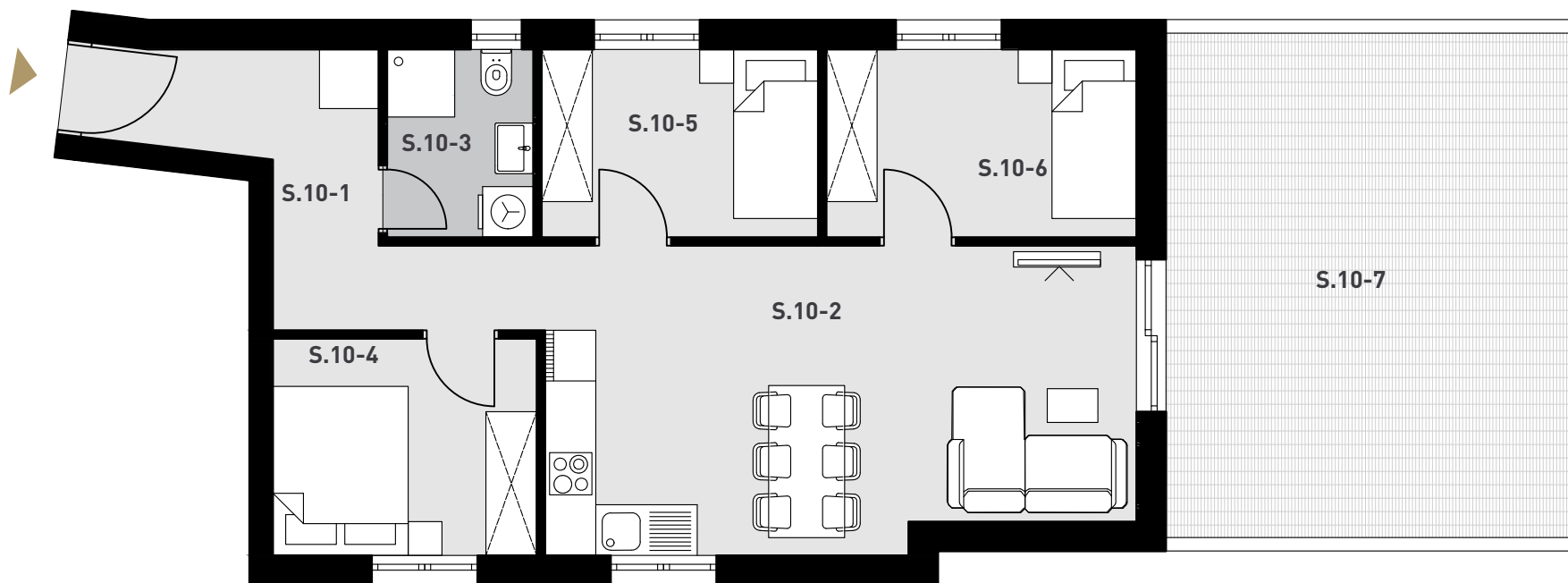
ZATVORENA POVRŠINA 49.1 m<sup>2</sup>

S.9-6 loggia ker. pločice 2.0m<sup>2</sup>x0.75 = 1.5m<sup>2</sup>

UKUPNO VANJSKI PROSTOR 1.5 m<sup>2</sup>

**UKUPNO POVRŠINA 50.6 m<sup>2</sup>**

# STAN S.10



**STAN S.10** **75.5 m<sup>2</sup>**  
4-sobni stan /2. kat

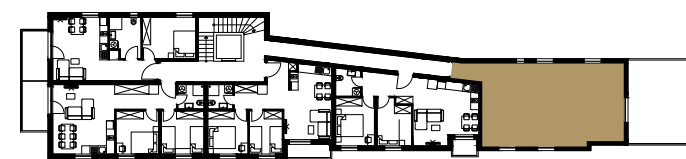
PROSTORIJA	OBRADA PODA	POVRŠINA
S.10-1 hodnik	parket	9.0 m <sup>2</sup>
S.10-2 db/kuhinja/blag.	parket	24.6m <sup>2</sup>
S.10-3 kupaonica	ker. pločice	3.9 m <sup>2</sup>
S.10-4 soba 1	parket	8.1 m <sup>2</sup>
S.10-5 soba 2	parket	7.4 m <sup>2</sup>
S.10-6 soba 3	parket	8.2 m <sup>2</sup>

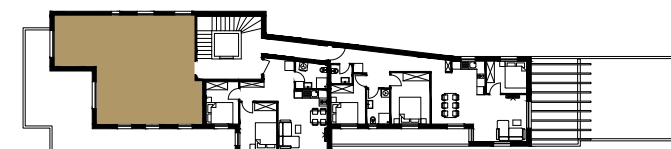
**UKUPNO ZATVORENA POVRŠINA** **61.2 m2**

S.10-7 natkrivena terasa ker. pločice 28.6m<sup>2</sup>x0.5 = 14.3m<sup>2</sup>

**UKUPNO VANJSKI PROSTOR** **14.3 m<sup>2</sup>**

**UKUPNO POVRŠINA** **75.5 m2**





## STAN S.11

4-sobni stan /uvučeni kat

**75.8 m<sup>2</sup>**

PROSTORIJA	OBRADA PODA	POVRŠINA
S.11-1 hodnik	parket	4.2 m <sup>2</sup>
S.11-2 db/kuhinja/blag.	parket	25.3m <sup>2</sup>
S.11-3 wc	ker. pločice	2.6 m <sup>2</sup>
S.11-4 kupaonica	ker. pločice	4.1 m <sup>2</sup>
S.11-5 soba 1	parket	11.2 m <sup>2</sup>
S.11-6 soba 2	parket	10.0 m <sup>2</sup>
S.11-7 soba 3	parket	6.7 m <sup>2</sup>

### UKUPNO

### ZATVORENA POVRŠINA

**64.1 m<sup>2</sup>**

S.11-8 nenatkrivena terasa ker. pločice 46.7m<sup>2</sup>x0.25 = 11.7m<sup>2</sup>

### UKUPNO VANJSKI PROSTOR

11.7 m<sup>2</sup>

### UKUPNO POVRŠINA

**75.8 m<sup>2</sup>**



# STAN S.12



## STAN S.12

3-sobni stan /uvučeni kat

**47.8 m<sup>2</sup>**

PROSTORIJA	OBRADA PODA	POVRŠINA
S.12-1 ulaz	parket	3.7 m <sup>2</sup>
S.12-2 db/kuhinja/blag.	parket	21.1 m <sup>2</sup>
S.12-3 kupaonica	ker. pločice	4.5 m <sup>2</sup>
S.12-4 soba 1	parket	7.7 m <sup>2</sup>
S.12-5 soba 2	parket	9.7 m <sup>2</sup>

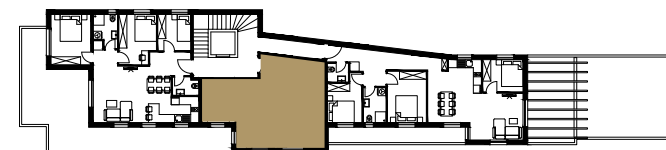
### UKUPNO

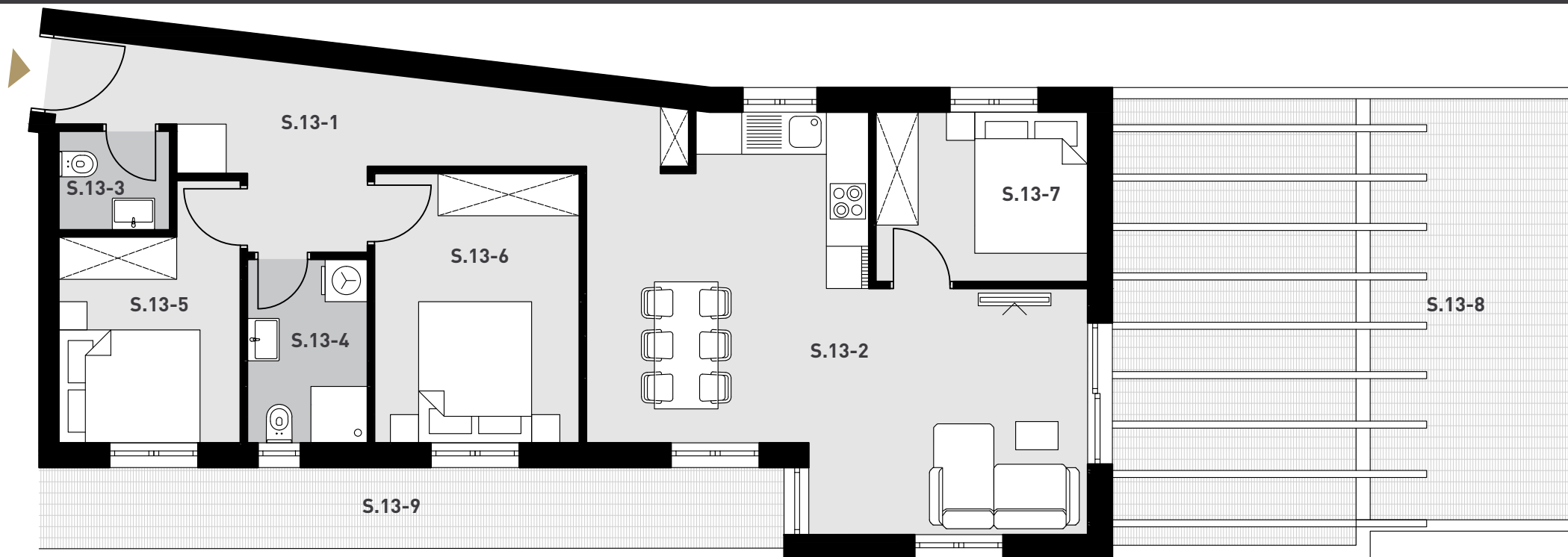
ZATVORENA POVRŠINA **46.7 m<sup>2</sup>**

S.12-6 nenatkivena terasa ker. pločice 4.3m<sup>2</sup>x0.25 = 1.07m<sup>2</sup>

UKUPNO VANJSKI PROSTOR 1.07 m<sup>2</sup>

**UKUPNO POVRŠINA 47.8 m<sup>2</sup>**



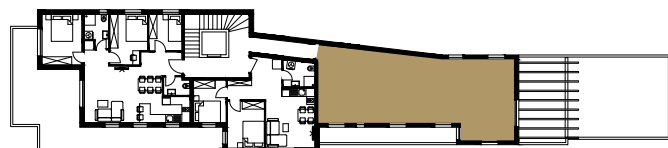


**STAN S.13** **96.3 m<sup>2</sup>**  
 4-sobni stan /uvučeni kat

PROSTORIJA	OBRADA PODA	POVRŠINA
S.13-1 hodnik	parket	13.4 m <sup>2</sup>
S.13-2 db/kuhinja/blag.	parket	29.5m <sup>2</sup>
S.13-3 wc	ker. pločice	2.3 m <sup>2</sup>
S.13-4 kupaonica	ker. pločice	4.5 m <sup>2</sup>
S.13-5 soba 1	parket	8.3 m <sup>2</sup>
S.13-6 soba 2	parket	11.2 m <sup>2</sup>
S.13-7 soba 3	parket	7.2 m <sup>2</sup>

**UKUPNO**

ZATVORENA POVRŠINA		76.4 m <sup>2</sup>
S.13-8 nenatkrivena terasa	ker. pločice	67.7m <sup>2</sup> x0.25 = 16.9m <sup>2</sup>
S.13-9 nenatkrivena terasa	ker. pločice	12.0m <sup>2</sup> x0.25 = 3.0m <sup>2</sup>
<b>UKUPNO VANJSKI PROSTOR</b>		<b>19.9 m<sup>2</sup></b>
<b>UKUPNO POVRŠINA</b>		<b>96.3 m<sup>2</sup></b>











 PRIVIUM  
RESIDENCE